



Corso di Formazione per Operatore di fattoria sociale

06 maggio 2019

ARSAC (Gioia Tauro)

Premessa

Giuseppe Gaudio (CREA - PB)
giuseppe.gaudio@crea.gov.it

Federica Martignani (già stagista CREA - PB)
federica.martignani@yahoo.com



1. Premessa

2. Nuovo approccio culturale, scientifico e politico nel ripensare il ruolo e la funzione sociale dell'agricoltura

3. L'agricoltura sociale

- nella letteratura
- nelle indagini
- nella normativa

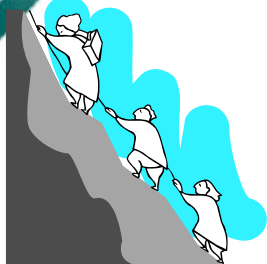
Considerazioni finali



Diversi soggetti, varietà di esperienze, punti di vista, metodi, strumenti e approcci



Sfida: problemi e limiti



Un'idea, un'opportunità



Metodi e strumenti





- **A livello agricolo** (nuovo ruolo e funzione dell'agricoltura, eterogeneità)
- **A livello scientifico** (sviluppo locale, percorsi di innovazione)
- **A livello politico-normativo** (cambio di obiettivi, programmazione integrata)



**Ripensare il ruolo e la
funzione dell'agricoltura e
il suo rapporto con la
comunità e il territorio**

**Non più residuale, ma strategica,
innovativa e **intelligente****

**Diversificazione e Multifunzionalità
Sicurezza alimentare
Cura e tutela ambiente
Biodiversità
Cultura e tradizioni
Servizi
Inclusione sociale e diritti**



Si, sostegno della ricerca scientifica ai processi reali per sostenerli e indirizzarli e quindi maggiore importanza a temi quali:

- **Agricoltura contadina**
- **Sicurezza e sovranità alimentare**
- **Filiere corte e reti agroalimentari alternative**
- **Diversificazione e multifunzionalità**
- **Biodiversità vegetale, animale e culturale**
- **Tutela e cura del paesaggio**
- **Tutela dell'ambiente**
- **Beni comuni**



- No, quelle attuali (da Agenda 2000 in poi) hanno introdotto importanti cambiamenti per lo sviluppo rurale competitivo e sostenibile
- Pur tuttavia, non si parla solo di sviluppo... ma di sviluppo sostenibile, solidale, dal basso, endogeno, integrato
- Per cui è necessario dare un **senso**, una **direzione** al modello di sviluppo e quindi uscire da alcune ambiguità



- **L'attuale politica di sviluppo delle aree rurali nasce e si sviluppa come politica settoriale**

e come tale

- **ragiona con una logica tutta interna all'agricoltura**
- **mantiene approcci difensivi, tradizionali e consuetudinari**
- **indirizza gli interventi prevalentemente all'agricoltura e agli agricoltori**
- **costruisce partenariati settoriali**
- **favorisce modelli di produzione tradizionali o convenzionali**



Trasformare la politica di sviluppo rurale in uno degli strumenti per lo sviluppo locale delle aree rurali

Sostenere percorsi reali sul territorio

Allargare i partenariati

Individuare nuovi criteri di selezione dei beneficiari

Puntare sulla qualità del contesto locale



- - **Cosa** fare (quali interventi)
- + **Come** fare (quali strategie)
- + **Perché** fare (quale modello)
- + con **chi** fare (quale governance)